



XCAT-CAN 장비 연결 Guide

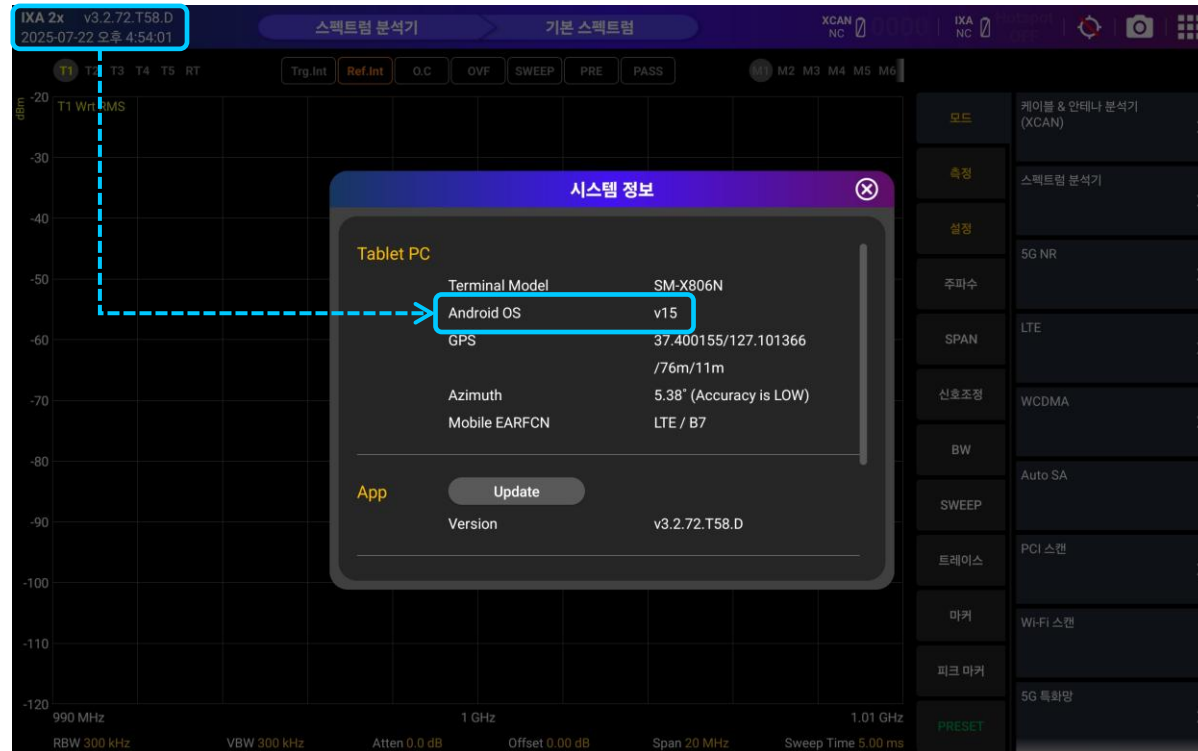
Contents

1. 연결 전 주의 사항
2. XCAT-CAN Only 연결 방식
3. XCAT-IXA + XCAT-CAN Dual 연결 방식
4. USB 연결 방식

1. 연결 전 주의 사항

연결 전 주의 사항

1. 태블릿 단말기 사용 시 셀룰러 통신(LTE 혹은 5G)을 사용할 수 있는 모델을 권장합니다.
2. 단말기가 Wi-Fi에 접속되어 있는 경우 장비와 연결이 불안정할 수 있습니다. (연결이 불안정할 경우 Wi-Fi를 OFF 하여 주십시오.)
3. XCAT-CAN을 단독으로 사용하는 경우 XCAT-CAN Only 연결 방식을 권장합니다.
4. 단말기의 안드로이드 버전은 14 이상을 권장합니다. (14 미만의 버전은 App이 정상 동작하지 않을 수 있습니다.)
안드로이드 버전은 App 버전을 클릭하면 확인할 수 있습니다.



2. XCAT-CAN Only 연결 방식

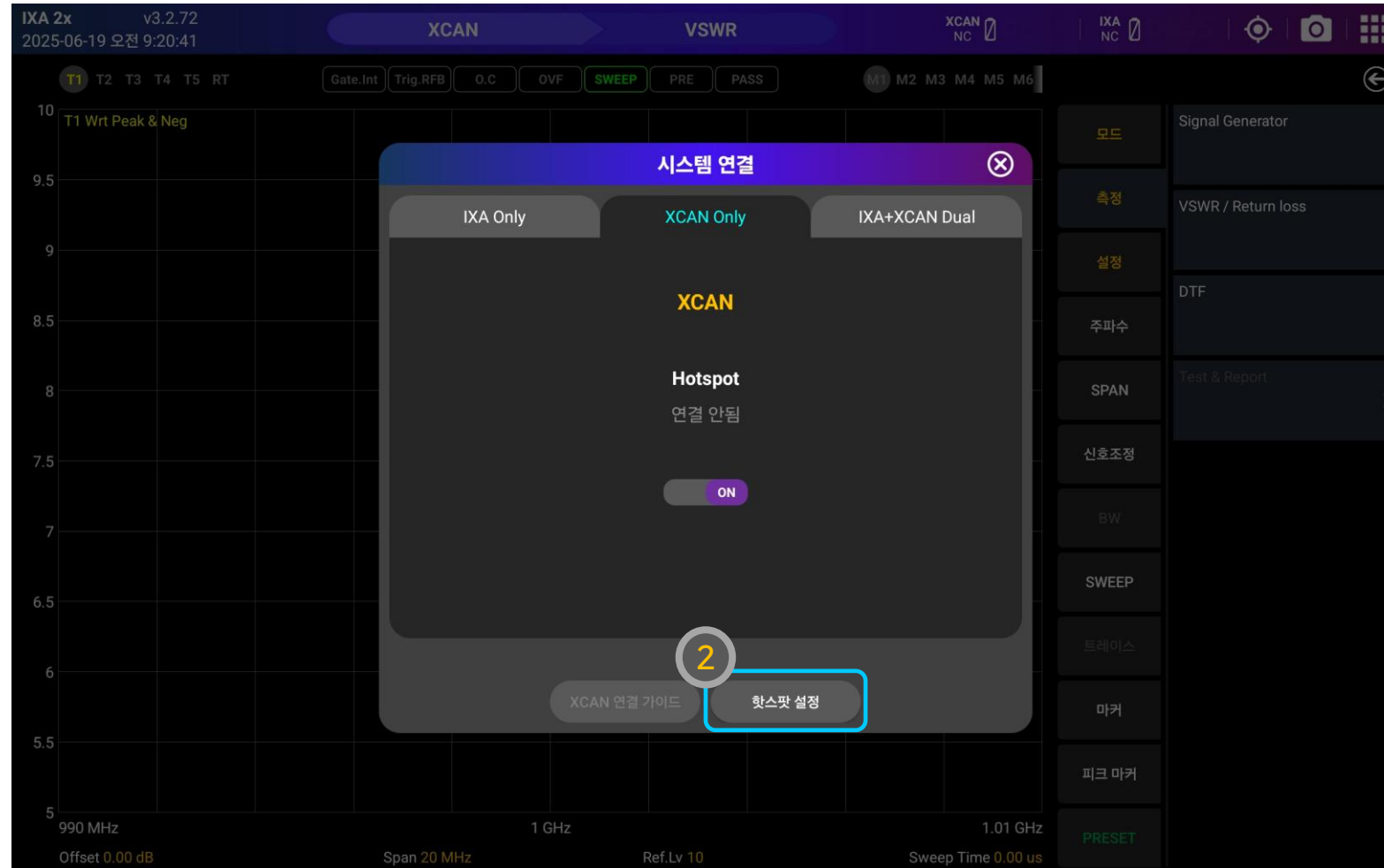
XCAT-CAN Only Hotspot 설정 방법



1 SSID 클릭

2. XCAT-CAN Only 연결 방식

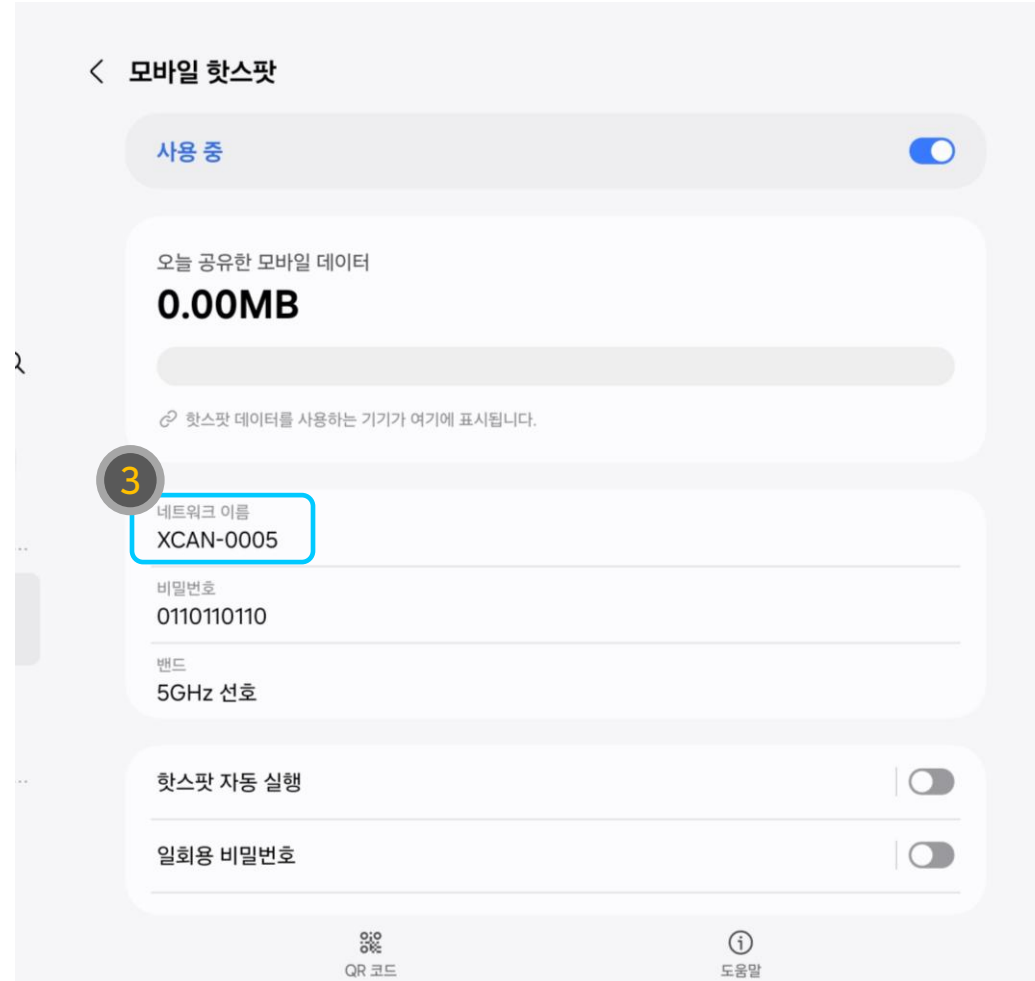
XCAT-CAN Only Hotspot 설정 방법



2 핫스팟 설정 클릭

2. XCAT-CAN Only 연결 방식

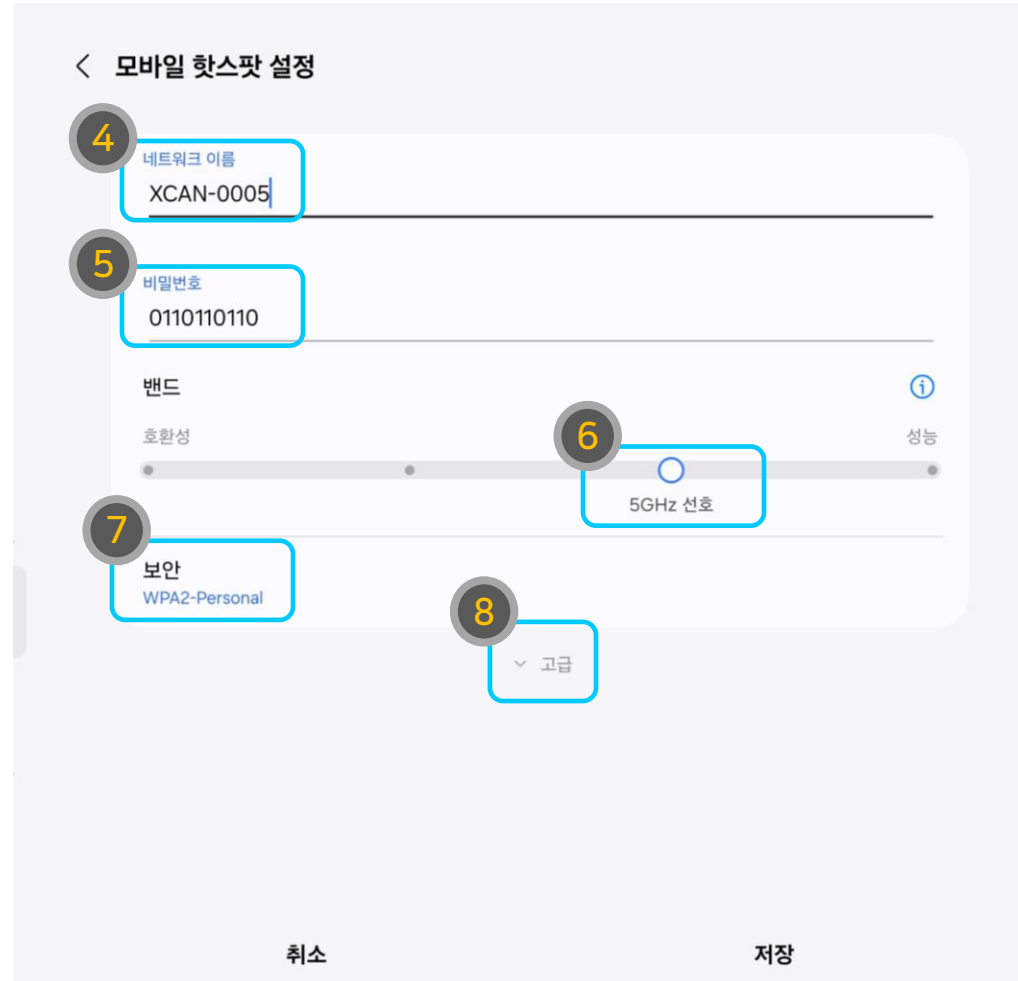
XCAT-CAN Only Hotspot 설정 방법



3 네트워크 이름 클릭

2. XCAT-CAN Only 연결 방식

XCAT-CAN Only Hotspot 설정 방법



4 네트워크 이름 : XCAN SSID

5 비밀번호 : 0110110110

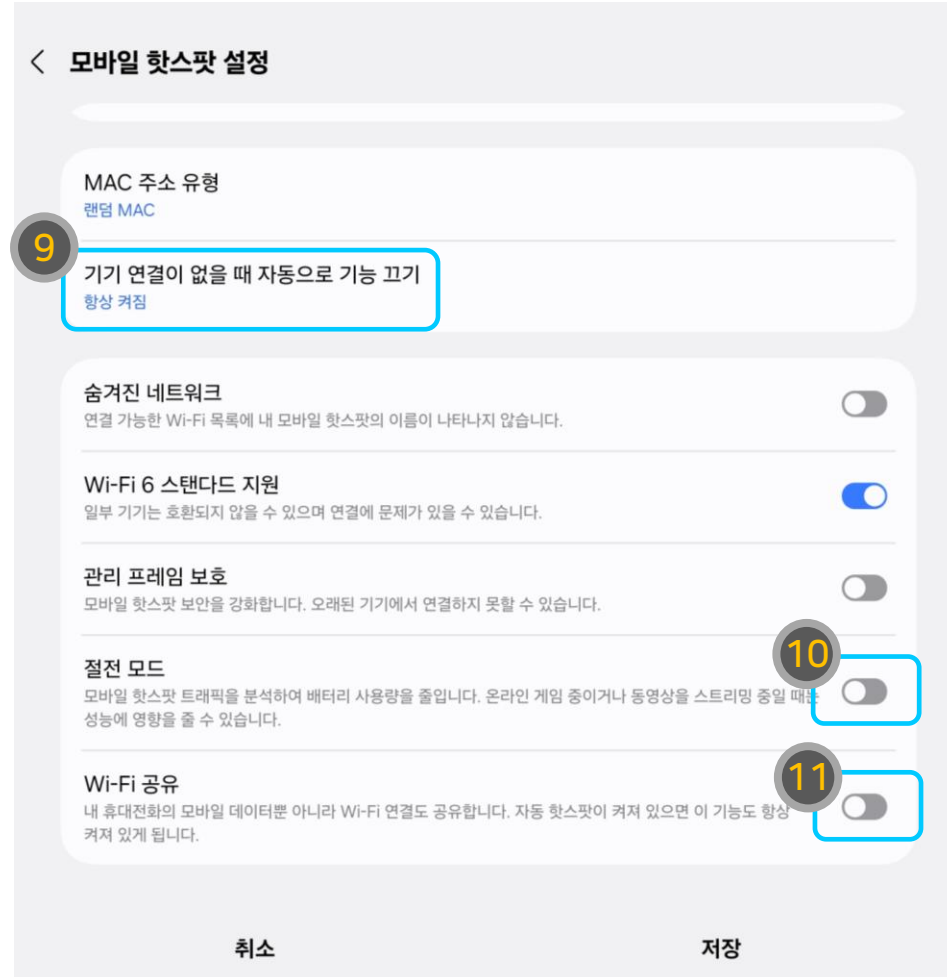
6 밴드 : 5GHz 선호

7 보안 : WPA2-Personal

8 고급 클릭

2. XCAT-CAN Only 연결 방식

XCAT-CAN Only Hotspot 설정 방법



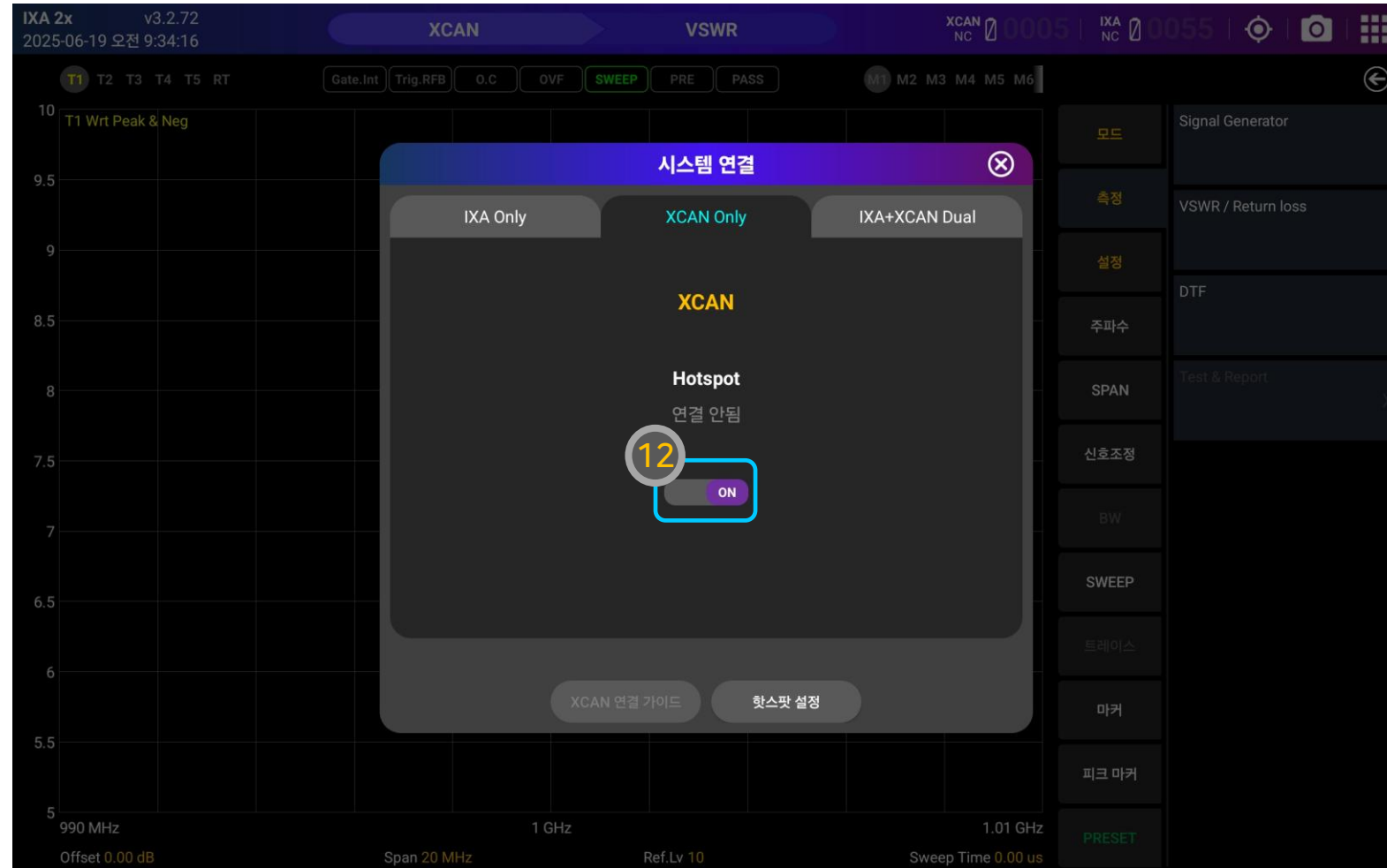
9 자동 끄기 : 항상 켜짐

10 절전 모드 : OFF

11 Wi-Fi 공유 : OFF

2. XCAT-CAN Only 연결 방식

XCAT-CAN Only Hotspot 설정 방법



12 App으로 복귀 후 Hotspot ON 여부 확인

2. XCAT-CAN Only 연결 방식

XCAT-CAN Only Hotspot 설정 방법



13 정상 연결 시 SSID 점등 및 신호 표시

3. XCAT-IXA + XCAT-CAN Dual 연결 방식

XCAT-IXA + XCAT-CAN Dual 설정 방법



1 XCAT-IXA와 XCAT-XCAN을 동시에 사용할 수 있음

3. XCAT-IXA + XCAT-CAN Dual 연결 방식

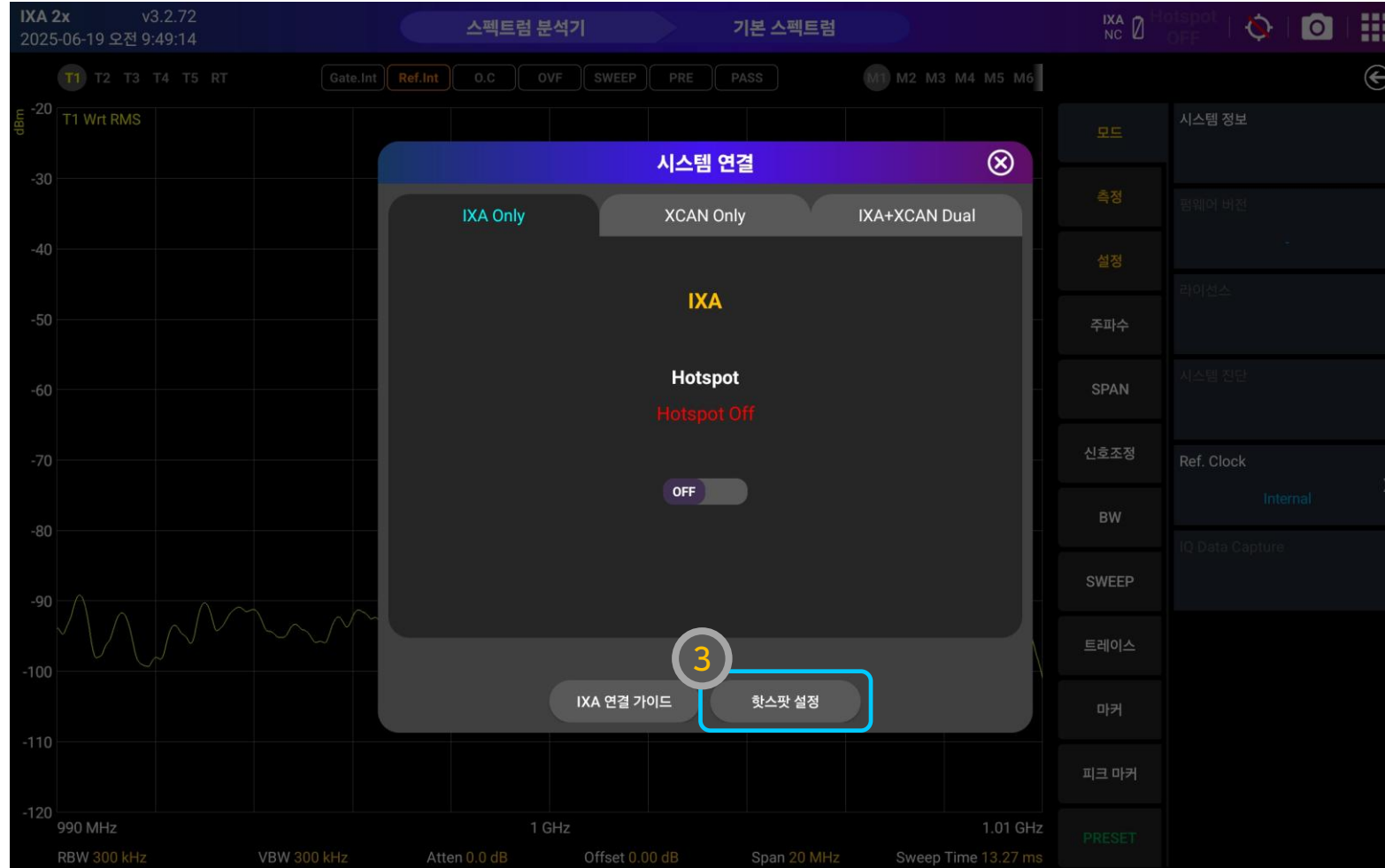
XCAT-IXA + XCAT-CAN Dual 설정 방법



2 SSID 클릭

3. XCAT-IXA + XCAT-CAN Dual 연결 방식

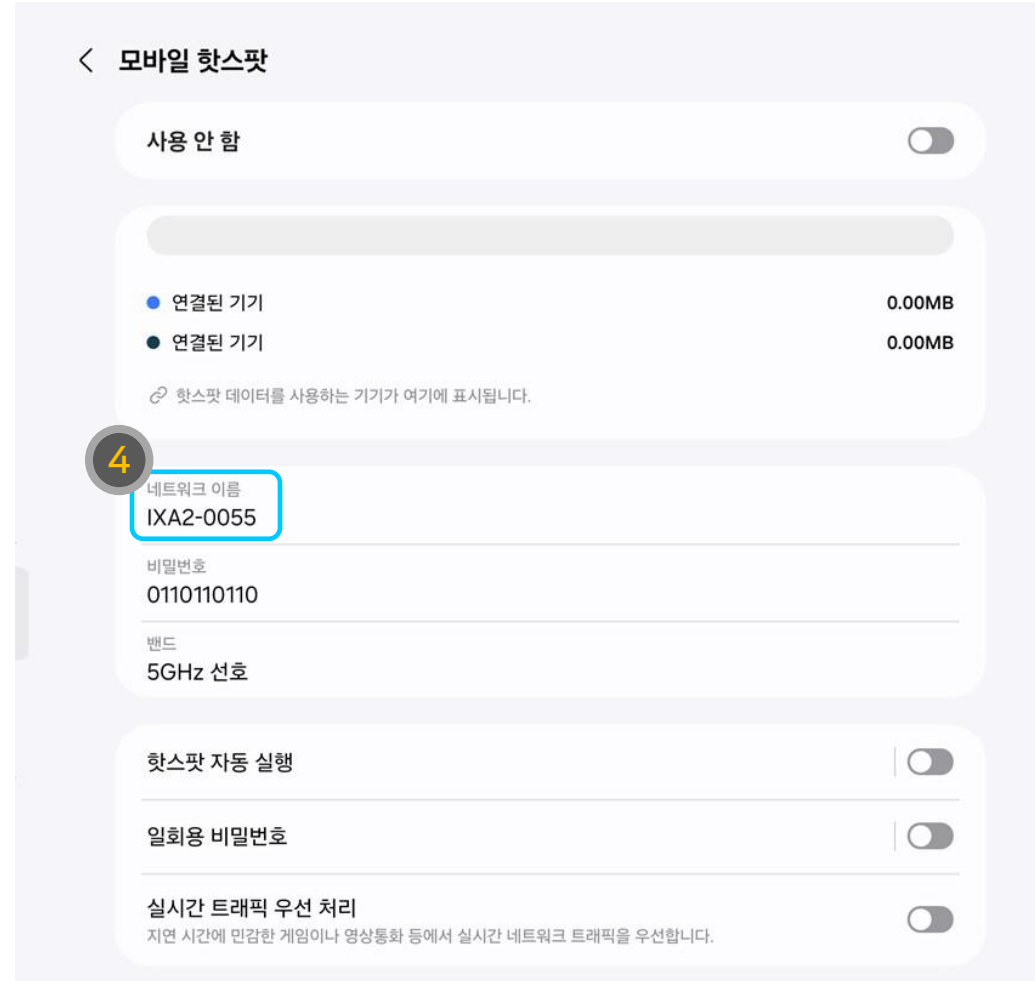
XCAT-IXA + XCAT-CAN Dual 설정 방법



3 핫스팟 설정 클릭

3. XCAT-IXA + XCAT-CAN Dual 연결 방식

XCAT-IXA + XCAT-CAN Dual 설정 방법



4 네트워크 이름 클릭

3. XCAT-IXA + XCAT-CAN Dual 연결 방식

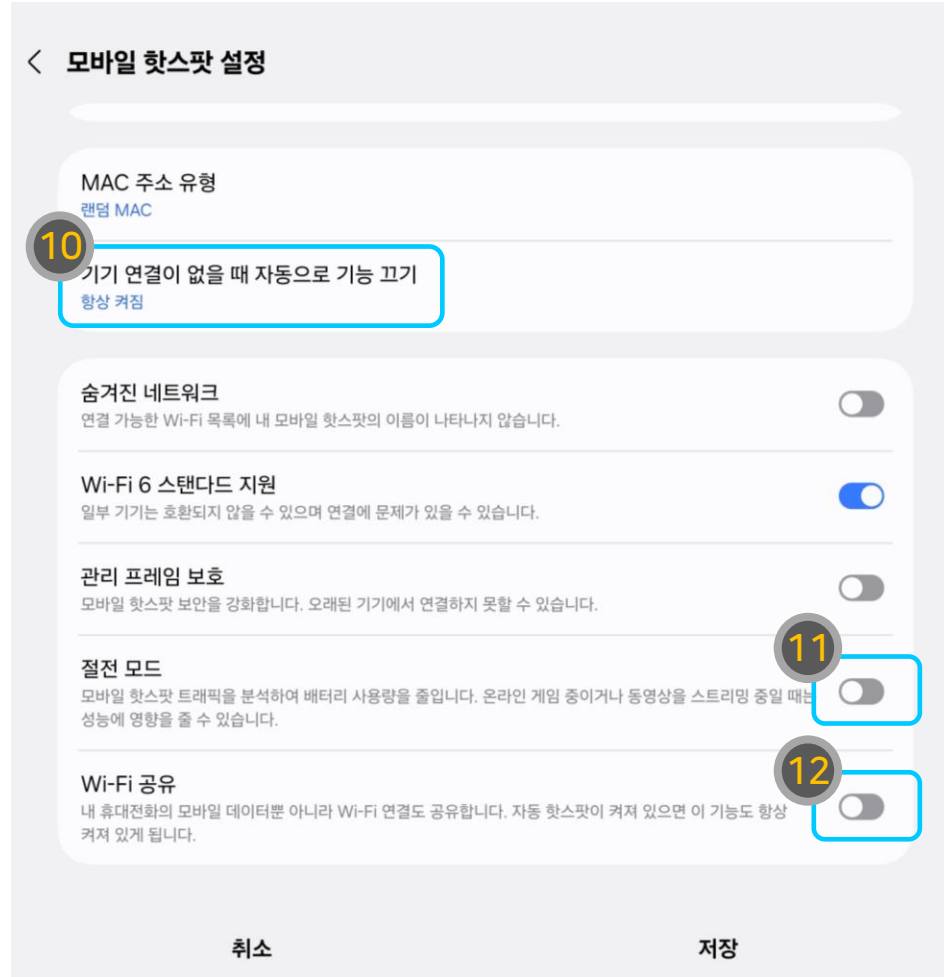
XCAT-IXA + XCAT-CAN Dual 설정 방법



- 5** 네트워크 이름 : IXA SSID
- 6** 비밀번호 : 0110110110
- 7** 밴드 : 5GHz 선호
- 8** 보안 : WPA2-Personal
- 9** 고급 클릭

3. XCAT-IXA + XCAT-CAN Dual 연결 방식

XCAT-IXA + XCAT-CAN Dual 설정 방법



10 자동 끄기 : 항상 켜짐

11 절전 모드 : OFF

12 Wi-Fi 공유 : OFF

3. XCAT-IXA + XCAT-CAN Dual 연결 방식

XCAT-IXA + XCAT-CAN Dual 설정 방법



13 IXA 연결 확인 후 SSID 클릭

3. XCAT-IXA + XCAT-CAN Dual 연결 방식

XCAT-IXA + XCAT-CAN Dual 설정 방법



14 IXA+XCAN Dual 클릭

3. XCAT-IXA + XCAT-CAN Dual 연결 방식

XCAT-IXA + XCAT-CAN Dual 설정 방법

IXA 2x v3.2.72
2025-06-19 오전 9:59:00

스펙트럼 분석기 기본 스펙트럼 IXA 100% 0055

Gate.Int Ref.Int O.C OVF SWEEP PRE PASS M1 M2 M3 M4 M5 M6

T1 T2 T3 T4 T5 RT

T1 Wrt RMS

dBm

IXA Only XCAN Only IXA+XCAN Dual

IXA
① Hotspot
연결됨
ON
IXA2-0055

XCAN
② BT + Hotspot
연결 안됨
블루투스 OFF
↓
XCAT-CAN 찾기 OFF
↓
SSID 전송 OFF

IXA 연결 가이드 핫스팟 설정 XCAN 연결 가이드 블루투스 설정

IXA 2x에서 블루투스 켜기를 요청합니다.
거부 15 허용

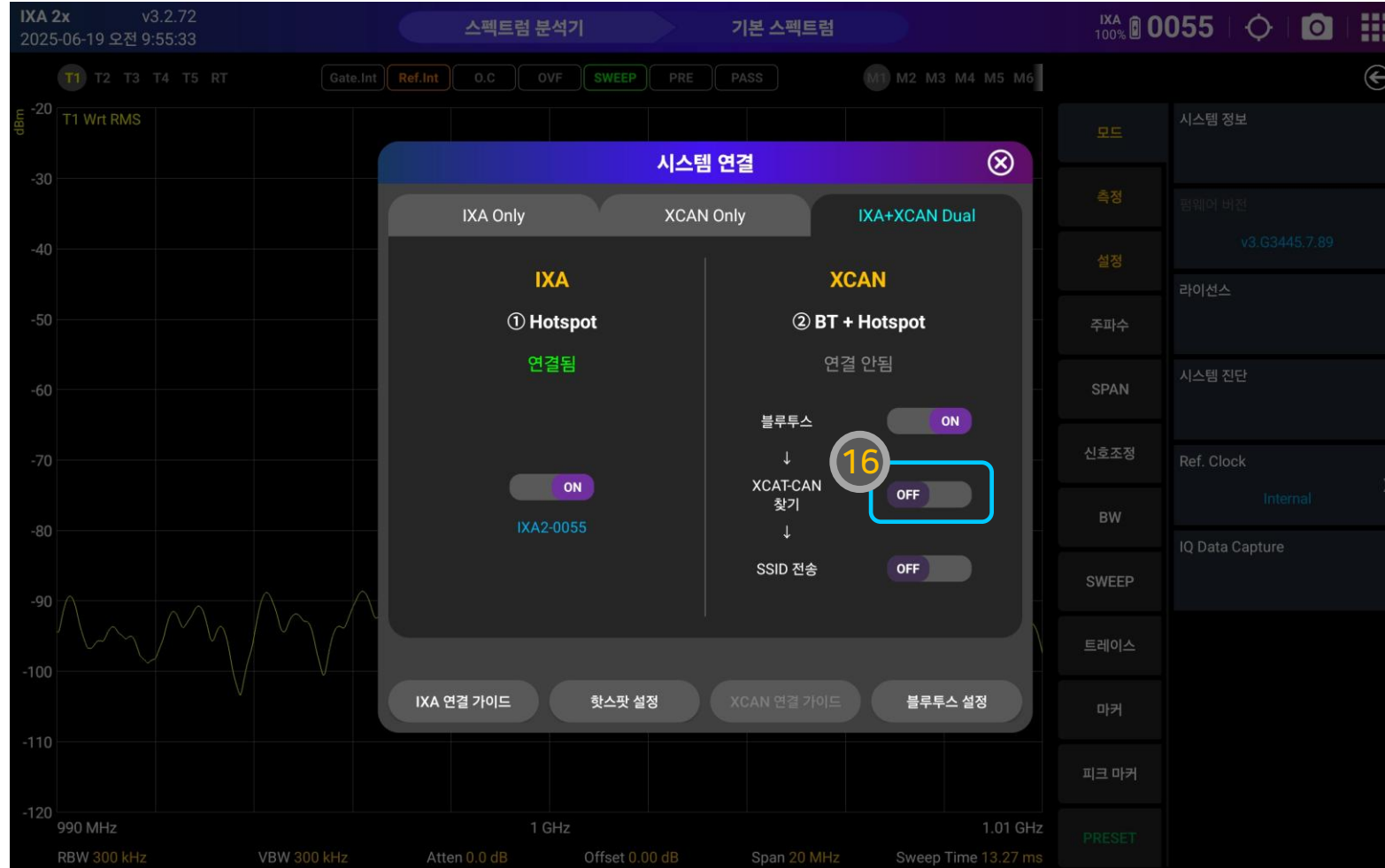
990 MHz RBW 300 kHz VBW 300 kHz Atten 0.0 dB Onset 0.00 dB Span 20 MHz Sweep Time 13.27 ms 1.01 GHz

모드 시스템 정보
측정 펌웨어 버전 v3.G3445.7.89
설정 라이선스
주파수 시스템 진단
SPAN
신호조정 Ref. Clock Internal
BW IQ Data Capture
SWEEP
트레이스
마커
피크 마커
PRESET

15 버튼 클릭 후 허용 클릭

3. XCAT-IXA + XCAT-CAN Dual 연결 방식

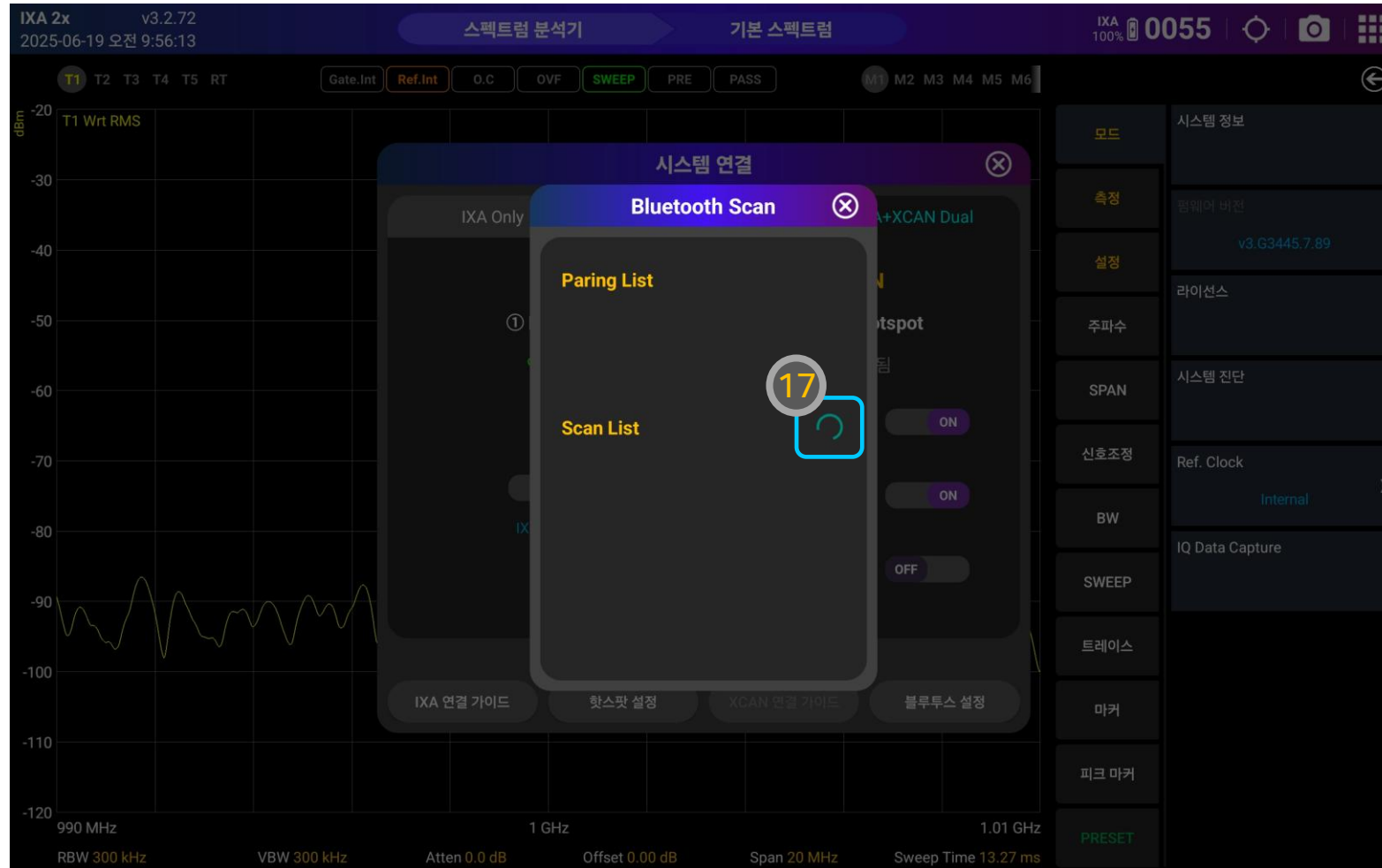
XCAT-IXA + XCAT-CAN Dual 설정 방법



16 XCAT-CAN 찾기 클릭

3. XCAT-IXA + XCAT-CAN Dual 연결 방식

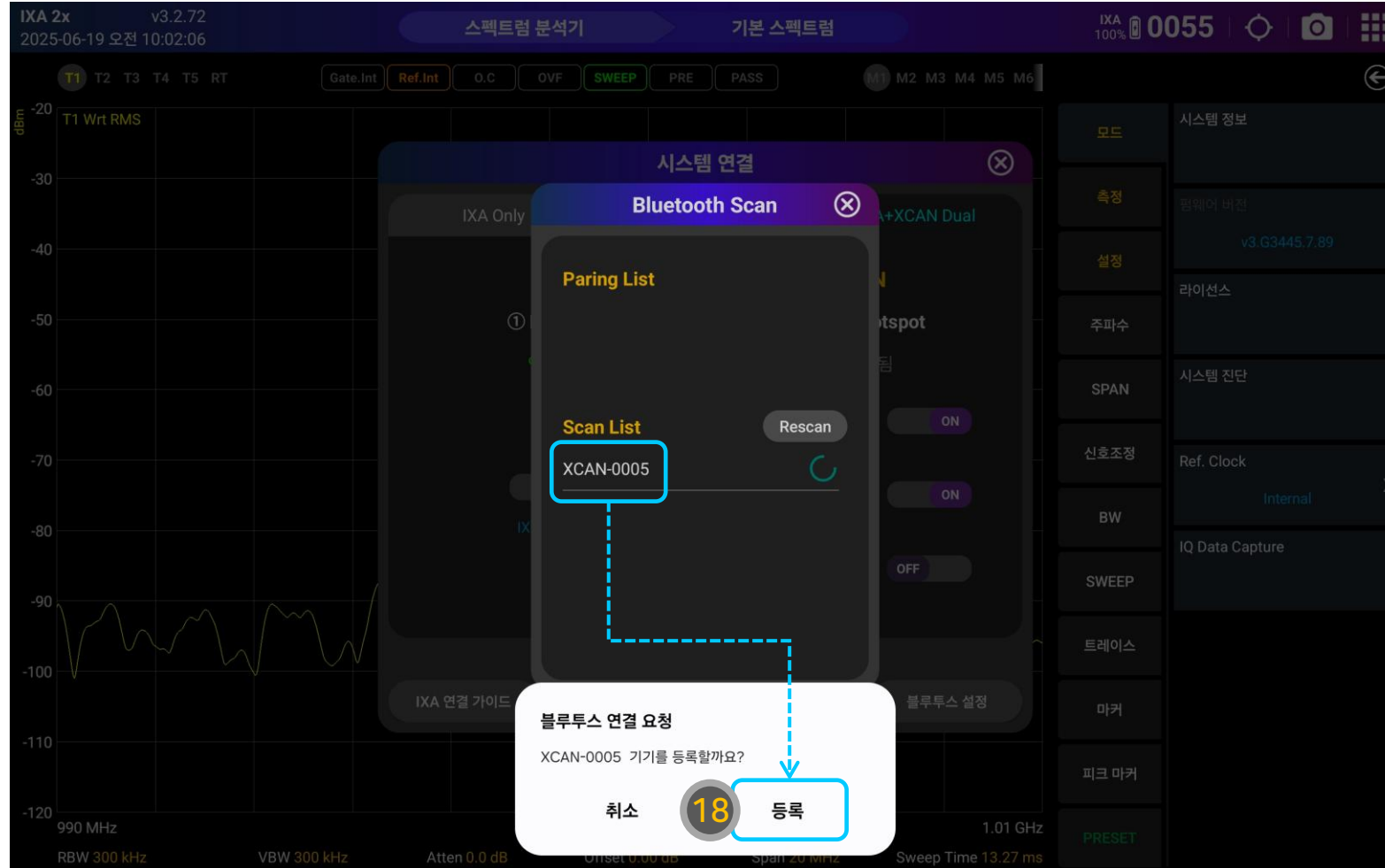
XCAT-IXA + XCAT-CAN Dual 설정 방법



17 장비가 탐색될 때까지 대기

3. XCAT-IXA + XCAT-CAN Dual 연결 방식

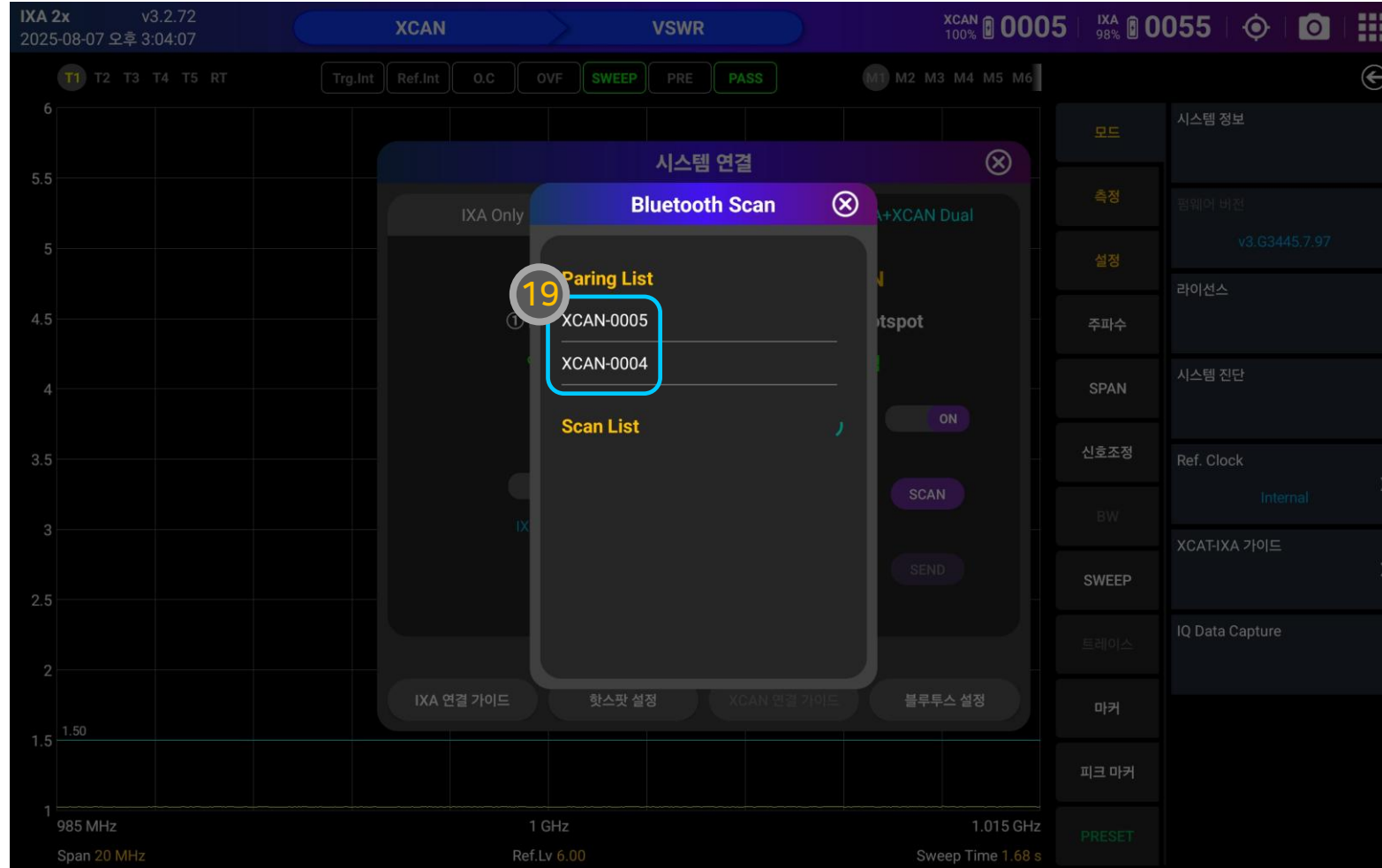
XCAT-IXA + XCAT-CAN Dual 설정 방법



18 탐색된 장비 이름 클릭 후 등록 클릭.
장비가 탐색되지 않은 경우 Rescan 클릭

3. XCAT-IXA + XCAT-CAN Dual 연결 방식

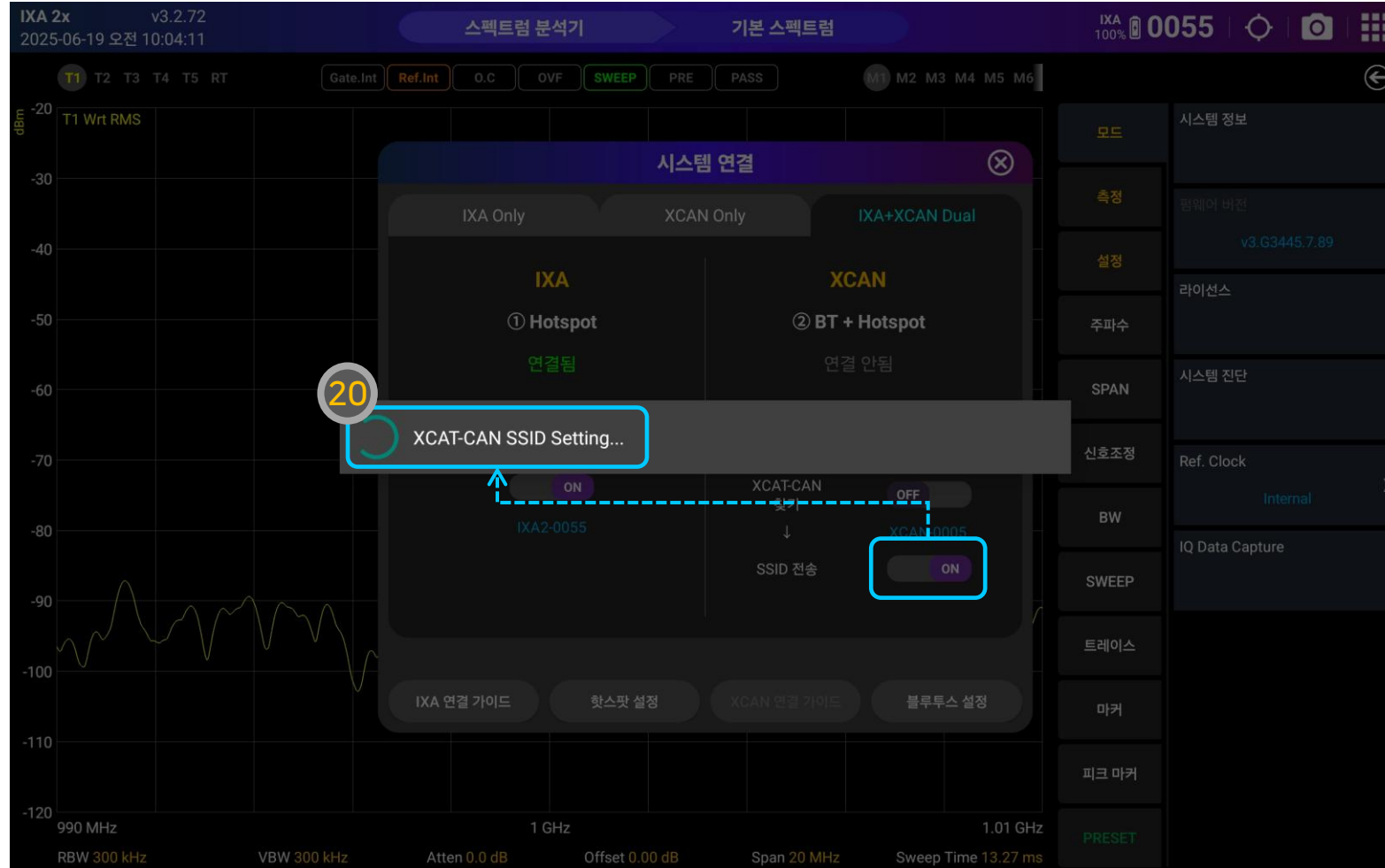
XCAT-IXA + XCAT-CAN Dual 설정 방법



19 이미 등록된 장비의 경우 Pairing List에서 선택

3. XCAT-IXA + XCAT-CAN Dual 연결 방식

XCAT-IXA + XCAT-CAN Dual 설정 방법



SSID 전송 클릭 후 잠시 대기.

- 20 통신 환경에 따라 Setting Fail이 발생할 수 있음.
Setting Fail 발생 시 SSID 전송 여러 차례 추가 클릭.

3. XCAT-IXA + XCAT-CAN Dual 연결 방식

XCAT-IXA + XCAT-CAN Dual 설정 방법



21 정상 연결 시 SSID 모두 점등

4. USB 연결 방식

XCAT-CAN USB 연결 방법



- 1 XCAT 전원 OFF 상태에서 장착된 USB Dongle을 제거
(※ Dongle 분실하지 않도록 주의)

4. USB 연결 방식

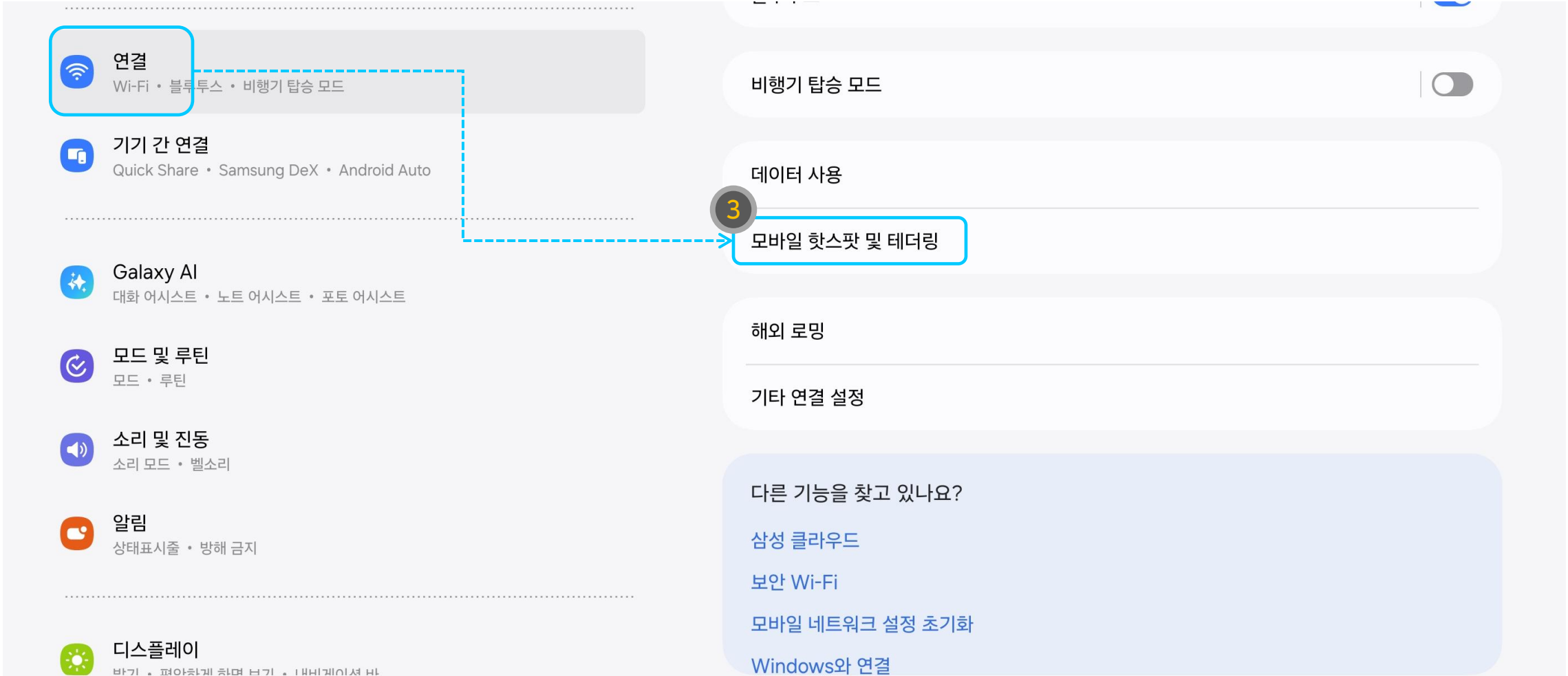
XCAT-CAN USB 연결 방법



2 USB 케이블로 XCAN과 단말기를 연결 후 XCAN 전원 ON

4. USB 연결 방식

XCAT-CAN USB 연결 방법



3 단말기 설정 App에서 모바일 핫스팟 및 테더링 진입

4. USB 연결 방식

XCAT-CAN USB 연결 방법

모바일 핫스팟

4



블루투스 테더링

블루투스로 내 태블릿의 인터넷 연결을 다른 기기와 함께 사용할 수 있습니다.



USB 테더링

이 태블릿의 인터넷 연결을 공유 중입니다.

4



이더넷 테더링

연결된 USB 이더넷 어댑터 없음



4

모바일 핫스팟과 USB 테더링 ON (핫스팟 별도 설정은 불필요)

4. USB 연결 방식

XCAT-CAN USB 연결 방법



5 App 복귀 후 정상 연결 확인

A short, solid blue diagonal line positioned to the left of the text.

Thank you